

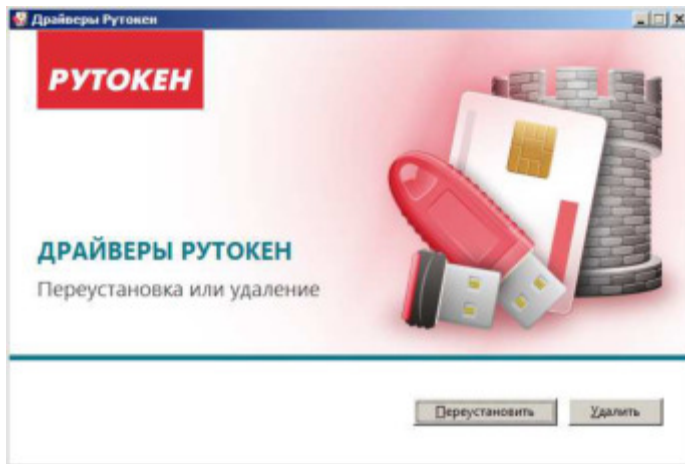
Инструкция по настройке компьютера для работы с Rutoken.

1. Установка программного обеспечения (ПО) «*Драйверы Рутокен*».

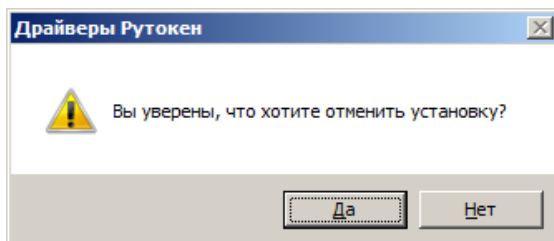
Находясь на странице НС банка http://www.nsbank.ru/corporate_clients/client_bank/ кликните по кнопке «Скачать драйвера Rutoken». Вы перейдёте на сайт компании Актив на страницу <https://www.rutoken.ru/support/download/license-agreement/>. На этой странице поставьте галочку «Условия Лицензионного соглашения прочитаны и приняты в полном объеме» и кликните по кнопке «Условия приняты». В нижней части Internet Explorer всплывет окно с предложением выполнить или сохранить файл rtDrivers.exe. Нажмите кнопку «Выполнить» для установки ПО «Драйверы Рутокен».

При установке ПО «Драйверы Рутокен» Rutoken не должен быть вставлен!!!

- Если вы увидите окно



то значит у вас уже установлено ПО «Драйверы Рутокен». Закройте это окно крестиком.

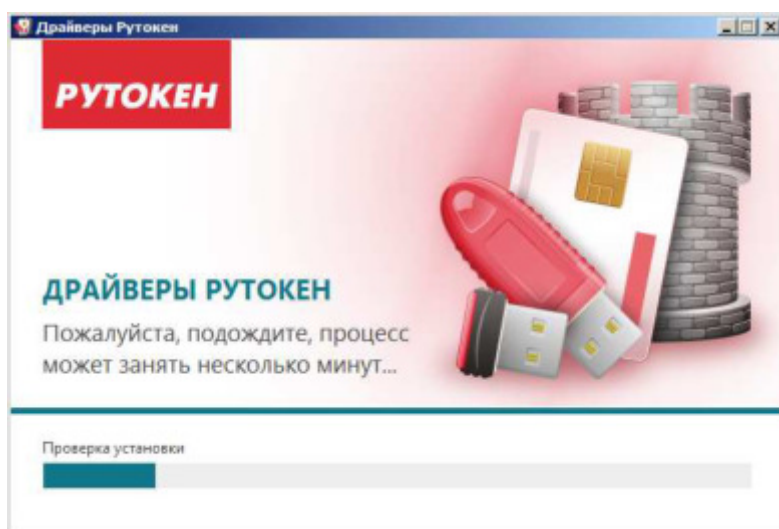
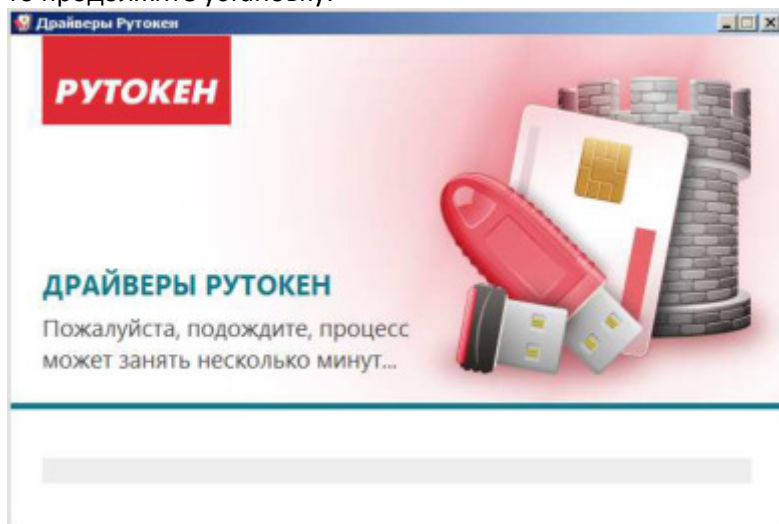


Нажмите кнопку «ДА» и переходите ко второму пункту – «Смена PIN-кода в «Панели управления Рутокен»».

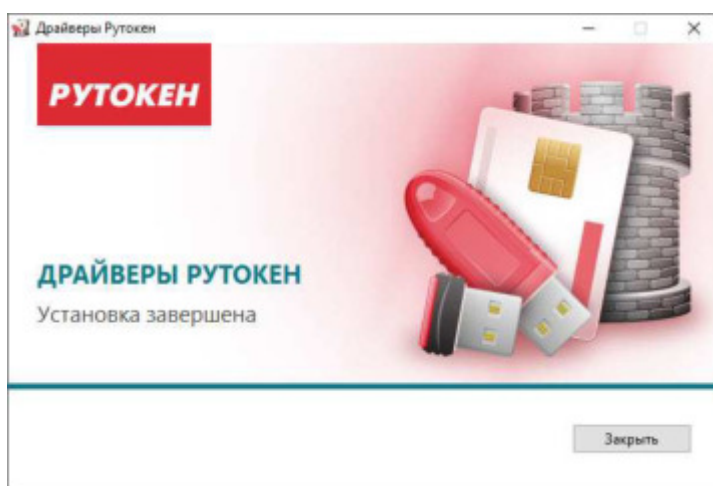
- Если же вы увидите окно



то продолжите установку.



Дождитесь окончания установки.



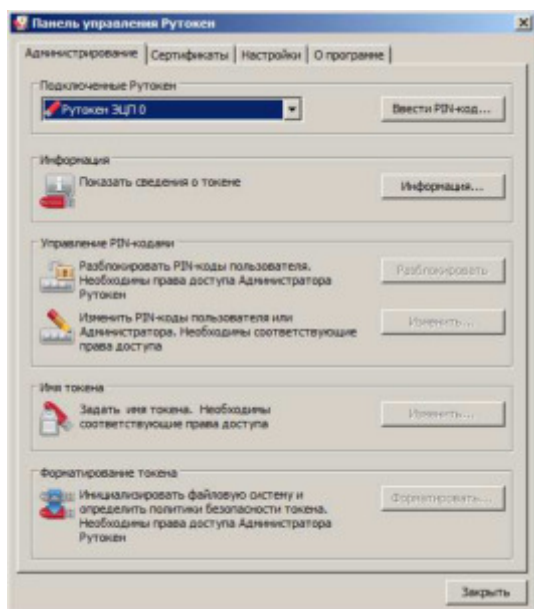
После установки перезагрузите компьютер.

На Рабочем столе у вас появится иконка «**Панель управления Рутокен**». Такая же иконка у вас появится в «**Панели управления**» Windows. Также в меню «**Пуск/Все программы**» у вас появится группа «**Рутокен**»

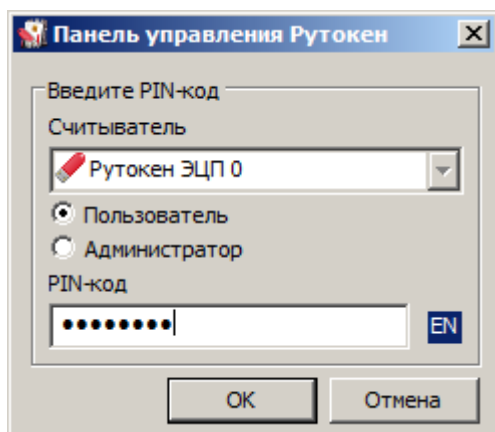
2. Смена PIN-кода в «Панели управления Рутокен».

После установки ПО «**Драйверы Рутокен**» вставьте **Rutoken** в USB порт и при помощи «**Панель управления Рутокен**» **смените PIN-код**. Длина PIN-кода должна быть не меньше 6 знаков. PIN-код должен состоять из комбинации прописных и строчных букв, а также цифр или символов в **латинской раскладке клавиатуры**.

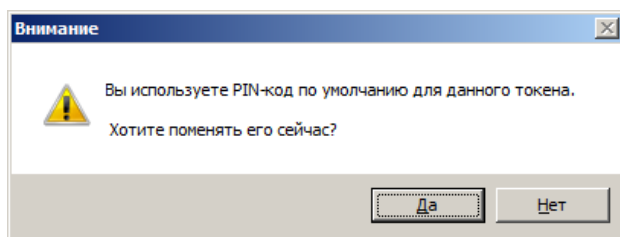
Для смены PIN-кода запустите «**Панель управления Рутокен**»



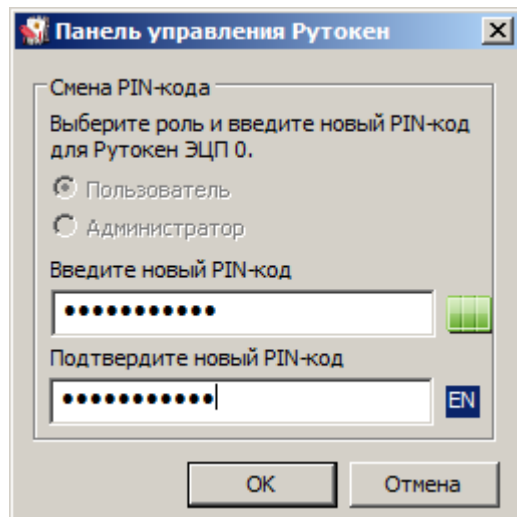
Нажмите кнопку «**Ввести PIN-код...**», наберите PIN-код пользователя 12345678 и нажмите «**ОК**».



- Если появится окно



то нажмите «**Да**» и в следующем окне смените ваш текущий PIN-код.



- Если такое окно не появится, то в главном окне «Панель управления Рутокен» на вкладке «Администрирование» в разделе «Управление PIN-кодами» нажмите кнопку «Изменить» и смените ваш текущий PIN-код.

Закройте «Панель управления Рутокен».